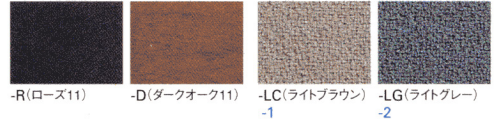




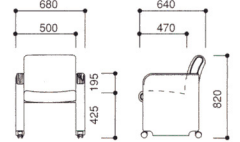
木肘

張地



仕様

●再生樹脂10%以上
W680×D640×H820 SH425mm
背・座/再生70%P.P.樹脂成型芯
肘部/ブナ成型合板 脚部/硬質発泡樹脂成型、キャスター付
■背ロックング



■チェア:MC-750DFC-LG テーブル:WMT-2412D7 >> P272

■環境への対応 再生材料 背座のシートは、エコマーク取得の再生P.P.樹脂(70%)芯材を使用しています。

■ローズ肘

■ダークオーク肘



-LC(ライトブラウン)

47-0036-□

MC-750RFC-□■



-LG(ライトグレー)

¥74,130(¥70,600)



-LC(ライトブラウン)

47-0037-□

MC-750DFC-□■



-LG(ライトグレー)

¥74,130(¥70,600)

MA-201・200

●キャスター付

●キャスターなし



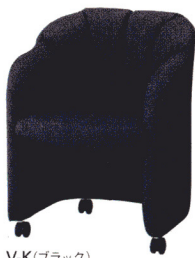
F-BE(ベージュ)

65-0020-□

MA-201F-□■

¥76,860(¥73,200)

W660×D590×H815mm
SH455mm



V-K(ブラック)

65-0021-□

MA-201V-□■

¥94,920(¥90,400)

W660×D590×H815mm
SH455mm



F-K(ブラック)

65-0022-□

MA-200F-□■

¥72,870(¥69,400)

W660×D590×H760mm
SH400mm



V-IV(アイボリー)

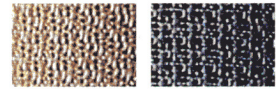
65-0023-□

MA-200V-□■

¥90,930(¥86,600)

W660×D590×H760mm
SH400mm

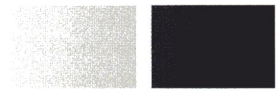
張地
布(オレフィン100%)



-BE(ベージュ) -1

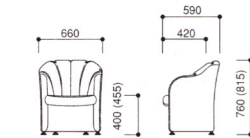
-K(ブラック) -2

張地
ビニールレザー(エコ・ストレッチ)



-IV(アイボリー) -1

-K(ブラック) -2



() 内はキャスター仕様

仕様

●合板
本体/発泡硬質ウレタンモールド 座/合板

MA-181・180

●キャスター付

●キャスターなし



F-IV(アイボリー)

65-0024-□

MA-181F-□■

¥72,660(¥69,200)

W660×D590×H795mm
SH455mm



V-B(ブルー)

65-0025-□

MA-181V-□■

¥72,660(¥69,200)

W660×D590×H795mm
SH455mm



F-K(ブラック)

65-0026-□

MA-180F-□■

¥68,565(¥65,300)

W660×D590×H740mm
SH400mm



V-C(ブラウン)

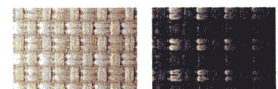
65-0027-□

MA-180V-□■

¥68,565(¥65,300)

W600×D590×H740mm
SH400mm

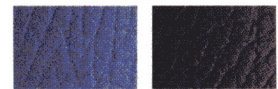
張地
布(ポリエステル100%)



-IV(アイボリー) -1

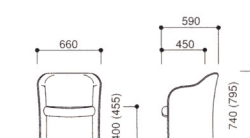
-K(ブラック) -2

張地
ビニールレザー(防汚、抗菌、難燃、耐アルコール)



-B(ブルー) -1

-C(ブラウン) -2



() 内はキャスター仕様

仕様

●合板
本体/発泡硬質ウレタンモールド 座/合板