

# ADFEEL

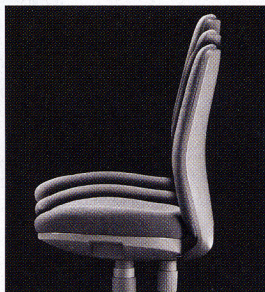
チェアの快適学を座り心地で体感できる「アドフィール」。

モールドクッションが身体を優しくホールドする快適性。シンプルな機能とデザイン性を備え、オフィスワークの優越性を導くチェア、それが「アドフィール」です。「座り心地が良く、仕事が捗る」という事務用チェアの基本的テーマを余すところなく満たします。

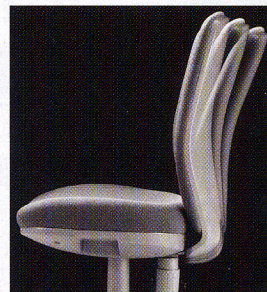
 再生材料



**ロック強弱調節**  
姿勢に応じて背もたれがロック。体重や好みに合わせてロックの強弱調整ができます。



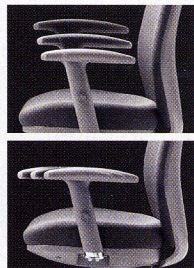
**ガス圧上下調節**  
座面下のレバーで、ガス圧によるスムーズな座面の高さ調整ができます。



**背ロック**

## 肘タイプ

### ■ フリーアジャスト肘



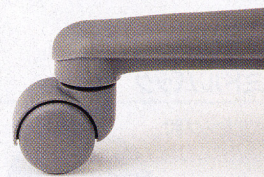
肘の高さ調節だけでなく、パソコン作業時の腕・肘の支えになるよう、前後・左右の調節ができるので、長時間のパソコンワークが快適に行えます。

### ■ リング肘

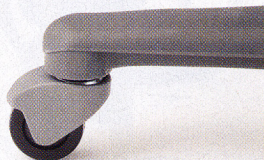


## キャスタータイプ

### ■ ナイロンキャスター 標準仕様

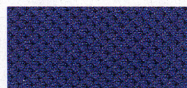


### ■ ゴムキャスター オプション

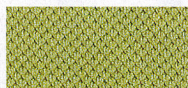


## 張地カラー

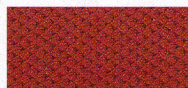
(布)



-B(ブルー)-1



-M(グリーン)-2



-R(レッド)-3



-G(グレー)-4



-BK(ブルーブラック)-5

## (ビニールレザー)



-B(ブルー)-1



-G(グレー)-2



-K(ブラック)-3

Pタイルなどの硬い床用に適したゴムキャスター仕様もあります。詳しくは担当者までお問い合わせください。

## 共通仕様

- 再生樹脂10%以上
- 背・座/布張り(66F、60F)
- ビニールレザー張り(66V、60V)
- モールドウレタンフォーム、P.P.樹脂成型カパー
- 肘部/P.P.樹脂成型品
- 脚部/強化ナイロン樹脂成型品
- ナイロンキャスター(標準仕様)