

KME-820

再生材料 分別設計

■ メッキ脚



F-B(ブルー)

48-0068-□ KME-820MF-□ ㎡
¥16,590(¥15,800)



V-LB(ライトブルー)

48-0069-□ KME-820MV-□ ㎡
¥15,225(¥14,500)

■ 粉体塗装脚 エコ塗装



F-M(グリーン)

48-0070-□ KME-820F-□ ㎡
¥14,700(¥14,000)



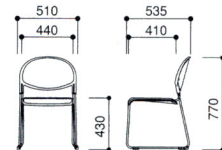
V-LM(ライトグリーン)

48-0071-□ KME-820V-□ ㎡
¥13,440(¥12,800)

仕様

- 再生樹脂10%以上
- 背・座/P.P.樹脂成型品
- 脚部/φ12.7ハイテンションパイプ
- クロムメッキ (820M)
- 粉体塗装 (820)
- 連結プレバラスト付
- 梱包5脚入
- 質量 4.0kg/1脚

■ スタッキング



KME-810

再生材料 分別設計

■ メッキ脚



F-R(レッド)

48-0072-□ KME-810MF-□ ㎡
¥15,120(¥14,400)



V-PN(ピンク)

48-0073-□ KME-810MV-□ ㎡
¥13,755(¥13,100)

■ 粉体塗装脚 エコ塗装



F-B(ブルー)

48-0074-□ KME-810F-□ ㎡
¥13,440(¥12,800)



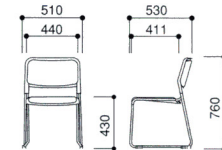
V-LB(ライトブルー)

48-0075-□ KME-810V-□ ㎡
¥11,970(¥11,400)

仕様

- 再生樹脂10%以上
- 背・座/P.P.樹脂成型品
- 脚部/φ12.7ハイテンションパイプ
- クロムメッキ (810M)
- 粉体塗装 (810)
- 連結プレバラスト付
- 梱包5脚入
- 質量 4.0kg/1脚

■ スタッキング



■ 専用台車 OKE-1421 ➡ P341

■ ステンレス脚



F-M(グリーン)

48-0104-□ KME-810SF-□ ㎡
¥19,215(¥18,300)

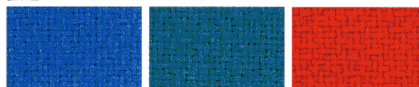


V-LM(ライトグリーン)

48-0105-□ KME-810SV-□ ㎡
¥18,060(¥17,200)

■ KME-820・810共通

張地(布:再生ポリエステル60%)



張地(ビニールレザー)



■ 環境への対応

分別設計

素材別の分解が容易です。

再生材料

背・座のシートは、再生P.P.樹脂成型品・カバーを使用しています。

エコ塗装

粉体塗装

環境を汚さない塗装方法で、傷や錆に強く、対薬品・汚染性に優れています。



KME-310

再生材料 部品交換 分別設計

■ ステンレス脚



-B(ブルー)

48-0066-□ KME-310SF-□ ㎡ ¥24,990(¥23,800)



-R(レッド)



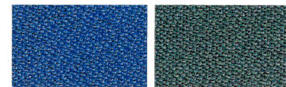
-B(ブルー)

48-0067-□ KME-310HF-□ ㎡ ¥22,155(¥21,100)



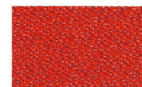
-M(グリーン)

張地(再生PET布)



-B(ブルー)-1

-M(グリーン)-2



-R(レッド)-3

共通仕様

- 再生樹脂10%以上
- 背・座/P.P.樹脂成型品
- 背:ウレタンクッション
- 座:ポリエステルネットクッション
- 脚部/φ13.0ステンレスパイプ (KME-310SF)
- φ12.7ハイテンションパイプ
- 粉体塗装 (KME-310HF)
- 連結プレバラスト付
- 梱包5脚入
- 質量3.8kg/1脚 (KME-310SF)
- 質量4.0kg/1脚 (KME-310HF)

■ スタッキング

■ 専用台車 OKE-1421 ➡ P307

■ 環境への対応



分別設計

交換時・廃棄時には、家庭用工具で簡単に分解・分別できる設計です。

再生材料

背・座のシートは再生P.P.樹脂成型、張り材は再生PET布を使用しています。

■ 座部ネットクッション



座は弾力性のあるネットクッションの上に、伸縮性に富むニット布張りです。

