

■ SCE-610V・SCE-510・HCE-710共通

■ 連結

連結パーツ(オプション)の使用で、多人数の配列に対応します。

●専用台車に30脚積載可能

専用台車  
48-0084-0  
SCDE-30  
¥36,540(¥34,800)  
(SCE-610V・510、HCE-710)  
W590×D750×H630mm  
本体/φ25パイプ  
シルバーメタリック粉体塗装  
■梱包2台入



▶▶ P341

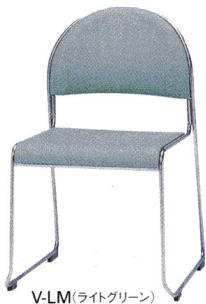
■ 樹脂製背カバー

■ 樹脂製背カバー



SCE-610V(ステンレス脚)

再生材料



48-0076-□ SCE-610V-□  
¥21,000(¥20,000)

SCE-510(ステンレス脚)

再生材料

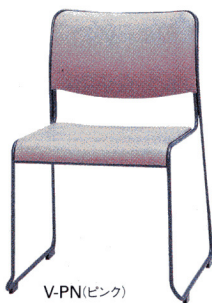
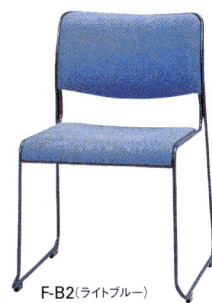


48-0077-□ SCE-510F-□  
¥20,895(¥19,900)

48-0078-□ SCE-510V-□  
¥19,740(¥18,800)

HCE-710(粉体塗装脚)

再生材料 エコ塗装



48-0079-□ HCE-710F-□  
¥13,440(¥12,800)

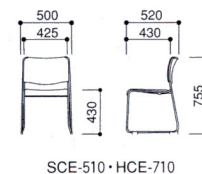
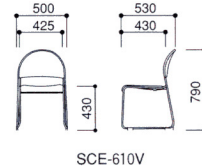
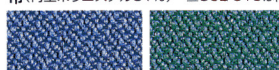
48-0080-□ HCE-710V-□  
¥11,865(¥11,300)

張地

ビニールレザー



布(再生ポリエステル51%) ■SCE-610は除く



共通仕様

●再生樹脂10%以上 ■梱包5脚入  
背・座/P.P.樹脂成型品 ■質量 610:3.9kg/1脚  
ウレタンフォームクッション 510:3.95kg/1脚  
脚部/φ13ステンレスパイプ(610・510) 710:4.2kg/1脚  
φ12.7ハイテンションパイプ粉体塗装(710)

■スタッキング

TSM・TDMシリーズ

再生材料 エコ材料 エコ塗装 分別設計

■ ダークグレー脚(粉体塗装)

■ シルバーメタリック脚(粉体塗装)



30-0076-□ TSM-3F-□  
¥17,115(¥16,300)

30-0077-□ TSM-3V-□  
¥18,165(¥17,300)

30-0078-□ TDM-3F-□  
¥18,165(¥17,300)

30-0079-□ TDM-3V-□  
¥18,165(¥17,300)

■環境への対応

分別設計

簡単分解



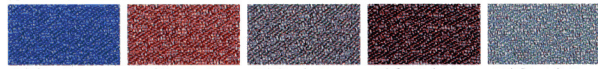
シートの簡単脱着



P.P.樹脂製の背裏部の樹脂製ピスは、コイン等にて90°回転させるだけで簡単に脱着できます。背の張地交換、分別廃棄時に手間いらずの新しい機構です。

張地

再生PET布

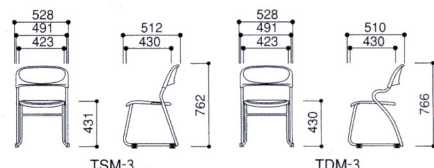


オレフィンレザー



共通仕様

●再生樹脂10%以上  
背・座/P.P.樹脂成型品  
オレフィン系フォーム  
脚部/φ22.2スチールパイプ  
ダークグレー粉体塗装(TSM)  
シルバーメタリック粉体塗装(TDM)  
■連結プレバラスト付  
■梱包4脚入



■スタッキング ●専用台車TSM-15(TSM専用)、TDM-15(TDM専用)に15脚積載可能

▶▶ P341