

■「アーバン」の組み合わせ



都会的なダークグレーとシルバーが基本色。  
スマートで洗練された雰囲気演出に。

<TOYOSTEEL>

アーバントイプ



エコ材料 不要材料



S-B(ブルー)

22-0037-□  
VC-400S-□ 価 ¥47,670(¥45,400)

22-0038-□  
VC-400SV-□ 価 ¥47,145(¥44,900)

ナチュラルタイプ



エコ材料 不要材料



C-RP(ローズ)

22-0043-□  
VC-400C-□ 価 ¥47,670(¥45,400)

22-0044-□  
VC-400CV-□ 価 ¥47,145(¥44,900)



S-RP(ローズ)

22-0039-□  
VC-300S-□ 価 ¥34,440(¥32,800)

22-0040-□  
VC-300SV-□ 価 ¥33,915(¥32,300)



C-B(ブルー)

22-0045-□  
VC-300C-□ 価 ¥34,440(¥32,800)

22-0046-□  
VC-300CV-□ 価 ¥33,915(¥32,300)



S-B(ブルー)

22-0041-□  
VC-200S-□ 価 ¥32,235(¥30,700)

22-0042-□  
VC-200SV-□ 価 ¥31,700(¥30,200)



C-RP(ローズ)

22-0047-□  
VC-200C-□ 価 ¥32,235(¥30,700)

22-0048-□  
VC-200CV-□ 価 ¥31,710(¥30,200)

■「ナチュラル」の組み合わせ

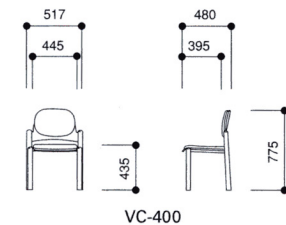


ナチュラルな木の色が基本色。ソフトで落ち着いた雰囲気を作り出します。

仕様

●背・座/成型合板

フナ表面、ウレタン塗装  
背・座マット/合板(芯材)、ウレタンフォーム  
脚部/φ36フナ丸棒、ウレタン塗装  
梱包2脚入  
質量6.4kg/1脚

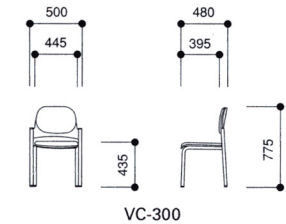


VC-400

仕様

●背・座/成型合板

フナ表面、ウレタン塗装  
背・座マット/合板(芯材)、ウレタンフォーム  
脚部/前:φ25.4パイプ、シルバー粉体塗装  
後:φ28.6パイプ、シルバー粉体塗装  
梱包2脚入  
質量6.8kg/1脚

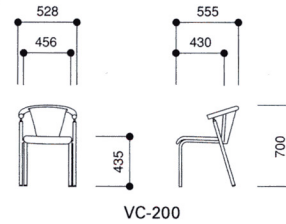


VC-300

仕様

●背・座/成型合板

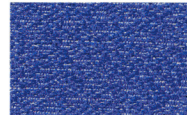
背丸棒/φ36フナ丸棒、ウレタン塗装  
背・座マット/合板(芯材)、ウレタンフォーム  
脚部/φ25.4パイプ、シルバー粉体塗装  
梱包2脚入  
質量6.8kg/1脚



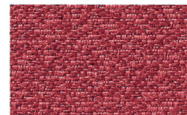
VC-200

張地

ウォッシュابل布

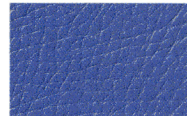


-B(ブルー) -1



-RP(ローズ) -2

抗菌性ビニールレザー



-B(ブルー) -1



-PN(ピンク) -2

ウォッシュابل布地

洗濯可能



張地裏面には、防水フィルムが施されており、  
汚れがしみ込まずそのままの状態です。

■抗菌+耐アルコール+  
防汚性ビニールレザー

■抗菌性

抗菌・防カビの特殊加工により、付着した  
菌の繁殖を抑制します。

■耐アルコール性

一般レザーに比べ、薬品類が付着しても硬  
化しにくく、ソフトな風合いが持続します。

■防汚性

レザー表面にフッ素処理を施し、ボール  
ペン、タバコ等の汚れが付きにくく、落  
としやすい特性を持っています。