

オフィスデザインは、効率化や居住性を求めて進化し、多様化してきました。メタルラインは、インテリア性を重視し様々なオフィス環境にも調和するスタイリッシュなホワイトボードシリーズです。快適な空間を創造し、よりスムーズなコミュニケーションをサポートします。

■ 薄さを追求

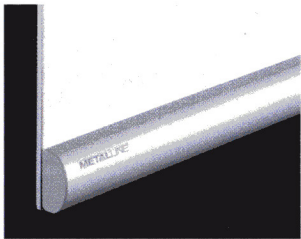
ボード本体を可能な限り薄くし(厚さ約10mm)、シンプルで完成度の高いデザインは、洗練されたインテリアにもマッチします。

■ フレームレス

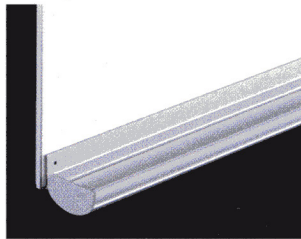
フレームを極力細くし(幅約1mm)、さり気ない美しさに仕上げました。複数枚並べて使用するときも、フレームが邪魔にならず、フラットな印象です。

■ 開閉式ペントレイ

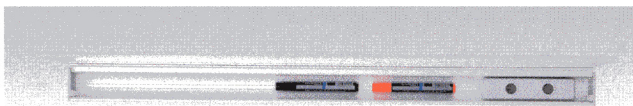
マグネットで脱着自在なペントレイは、使用しないときには折り畳むことが可能です。マーカーやイレーザーもすっきりと収納できます。



ペントレイ閉

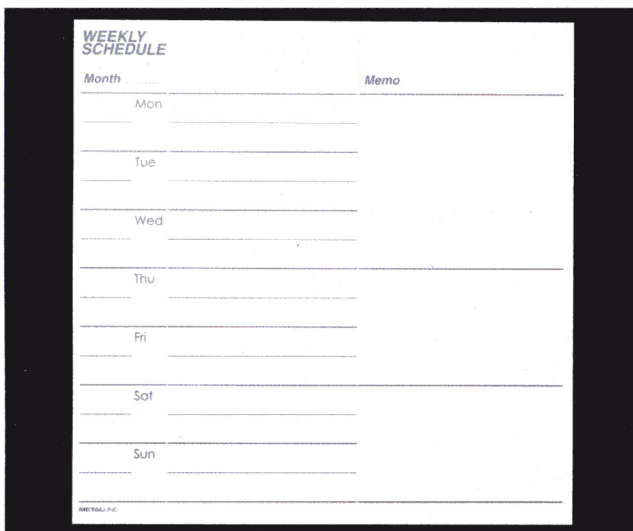


ペントレイ開

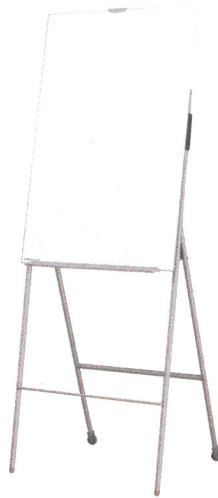


■ オリジナル印刷

オリジナルのフォーマットで、文字やラインをカラーで印刷ができます。スケジュールや社内連絡用などにご活用ください。

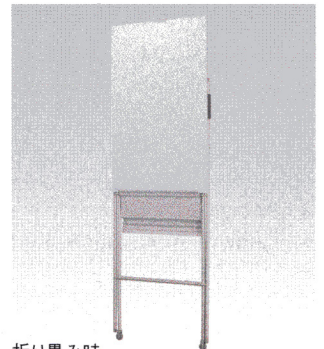


■ スタンド



ちょっとしたミーティングやプレゼンテーションに最適な、キャスター付きスタンドです。折り畳んでボードと一緒に収納できます。

※ML-330, ML-320に使用可能



折り畳み時

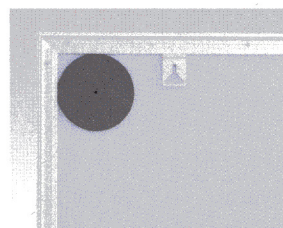
取付方法

付属の吊り金具の他に、別売りのマグネットでも取り付けられます。スチール以外の壁面等には、マグネットをネジ止めして取り付けることも可能です。



■ 吊り金具

コンクリート壁やクロス貼りパーティションなどに。



■ マグネット

スチールのパーティション、ロッカー書庫などに。