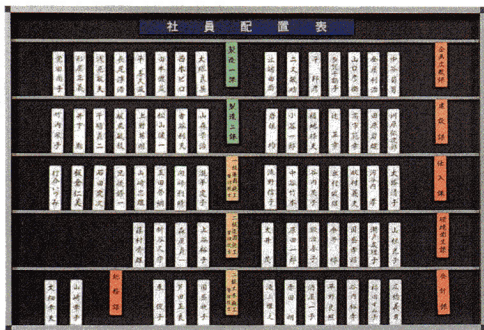
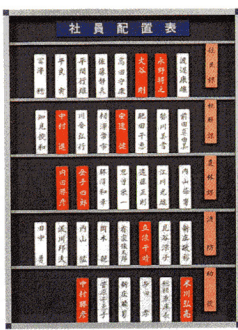


# 社員配置表 (マグネット式)



SH-190 (人名プレートは別売)



SH-90 (人名プレートは別売)



SH-50 (50名用)



SH-25 (25名用)

## ■ 人名プレート



●片面式人名プレート  
**92-5019-□**  
**SH-SP-□**  
**¥840 (¥800)**  
 W22×D5×H82mm  
 (同色10ヶ入)  
 裏面マグネット



●両面式人名プレート  
**92-5020-0**  
**SH-WP**  
**¥2,205 (¥2,100)**  
 W22×D5×H82mm  
 (赤/白10ヶ入)  
 マグネット内蔵

■片面6色/W (白)-1, PN (桃)-2, P (紫)-3, M (緑)-4, Y (黄)-5, G (灰)-6

## ■ 使用方法

配置板にマグネット付人名プレート(別売)を貼りつけて使用します。両面式人名プレートを使用すれば、在席状況が一目で把握できます。



寸法W×D×Hmm	仕様	商品コード	品番	価格
905×30×605	190名用(39枚×5段)	<b>92-5015-0</b>	<b>SH-190</b>	<b>¥21,315 (¥20,300)</b>
455×30×605	90名用(19枚×5段)	<b>92-5016-0</b>	<b>SH-90</b>	<b>¥14,595 (¥13,900)</b>
605×20×225	50名用(26枚×2段)	<b>92-5017-0</b>	<b>SH-50</b>	<b>¥9,660 (¥9,200)</b>
605×20×130	25名用(26枚×1段)	<b>92-5018-0</b>	<b>SH-25</b>	<b>¥7,980 (¥7,600)</b>

板面/ブルー色ホロー仕上げ、壁掛け方式/裏面マグネット・吊り金具付 (SH-25、50)、吊り金具付 (SH-90、190)

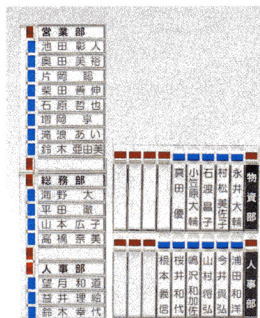
※人名プレートは別売

※タイトル変更、別製サイズ承ります。詳しくは担当者までお問い合わせ下さい。

## 名札掛

再生材料

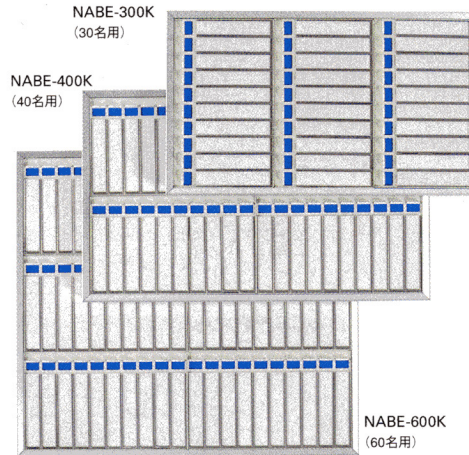
- 枠なし(連結式)
- 在・不在の切り替えワンタッチ
- 縦・横方向にいくつでも増やせます。
- ネーム部分(中紙)の差し替えが簡単にできます。



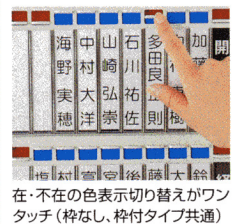
縦・横連結使用例

## アルミ枠付名札掛

再生材料



## ■ 使用方法



在・不在の色表示切り替えがワンタッチ(枠なし、枠付タイプ共通)



名札の端を押すと、簡単に取り外しが可能。

NABE-10K

NABE-20K

寸法W×D×Hmm	仕様	商品コード	品番	価格
242×16×144	10名用	<b>43-0078-0</b>	<b>NABE-10K</b>	<b>¥5,565 (¥5,300)</b>
484×16×144	20名用	<b>43-0079-0</b>	<b>NABE-20K</b>	<b>¥11,025 (¥10,500)</b>

●再生樹脂40%以上

素材/アルミ焼付塗装、ネームケース/再生PET樹脂、取付金具付、中紙付

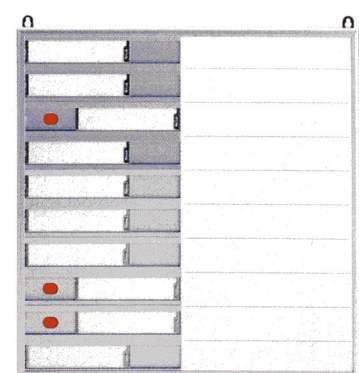
寸法W×D×Hmm	仕様	商品コード	品番	価格
265×22×452	30名用	<b>43-0080-0</b>	<b>NABE-300K</b>	<b>¥17,220 (¥16,400)</b>
505×22×310	40名用	<b>43-0081-0</b>	<b>NABE-400K</b>	<b>¥25,935 (¥24,700)</b>
505×22×452	60名用	<b>43-0082-0</b>	<b>NABE-600K</b>	<b>¥37,590 (¥35,800)</b>

●再生樹脂40%以上

素材/アルミ焼付塗装、ネームケース/再生PET樹脂、アルミ枠付、取付金具付、中紙付

## 行動表示板

再生材料



NKE-10

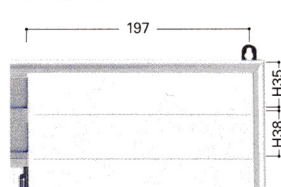
## 共通仕様

- 再生樹脂40%以上
- 板面左/ネームケース:ステンレス、再生PET樹脂
- 板面右/スチールホワイト
- 板面芯材/PE樹脂
- 枠/アルミアルマイト仕上げ
- 壁掛用フック付

**43-0083-0**  
**NKE-10**  
**¥11,130 (¥10,600)**  
 W393×D14×H393mm  
 ■10名用

**43-0084-0**  
**NKE-20**  
**¥18,795 (¥17,900)**  
 W393×D14×H772mm  
 ■20名用

## ■ 板面有効寸法



## ■ 使用方法

ネームケースは左右にスライドするので、在・不在が一目でわかります。(不在の場合は赤のマークが表示されます。)

