

■両面テーブル連結方法

センター脚インセット連結

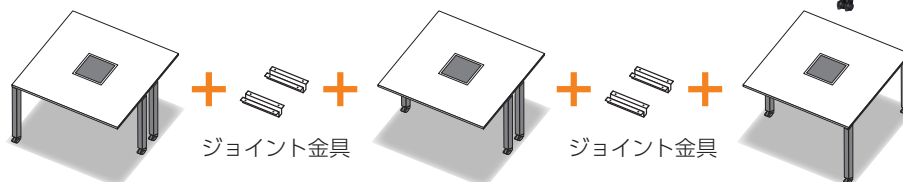
ジョイント金具(オプション)を使用し連結します。



point センター脚インセット

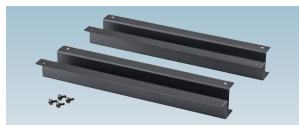
連結時はセンター脚を内側に取付けるため、足があたりません。

●3連結の場合
※連結機能：両面テーブルのみ



●セット価格 (W1200×3)
両面用ワークテーブル NTS-1212NTCMB ¥127,700×3
ジョイント金具 NTS-JFTB ¥13,000×2
セット価格 **¥409,100**

ジョイント金具(オプション) ※両面テーブルを連結する場合に使用します。



11-5365-2
NTS-JFTB (2ヶセット)
¥13,000
テーブルどうしを安定性よくジョイントできます。

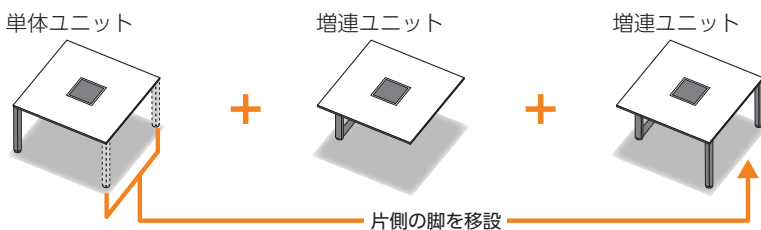


増連ユニット連結

単体タイプと増連タイプで連結します。



●3連結の場合
※増連ユニット：ジョイント金具 (2ヶセット) 付



●セット価格 (W1400×3)
両面用ワークテーブル単体ユニット NTS-1414NTFW ¥164,600×1
" 増連ユニット NTS-C1414NTFW ¥164,600×2
セット価格 **¥493,800**
※増連ユニット：ジョイント金具 (2ヶセット) 付

- クリエイティブスペース
- ワークステーション**
- デスク
- OAテーブルラック
- ハイグレードチェア
- オフィスチェア
- ローテーションスクリーン
- 会議・ミーティングテーブル
- 会議・ミーティングチェア
- 会議・研修室家具・備品
- ホワイトボード・掲示板
- ラウンジ・リフレッシュ家具
- システム収納家具・スライド書架
- 収納家具・整理用品
- ロッカー・シューズボックス
- 耐火金庫
- 役員用家具
- 応接用家具
- ロビーチェア・ベンチ
- カウンター
- オフィスアクセサリー
- 屋外用家具・備品
- ベッド・レセプション家具
- 間仕切り・内装材
- 工場・物流用家具
- 高齢者・医療施設用家具
- 学校・図書館用家具
- 店舗用家具
- 官公庁仕様家具／防災用品