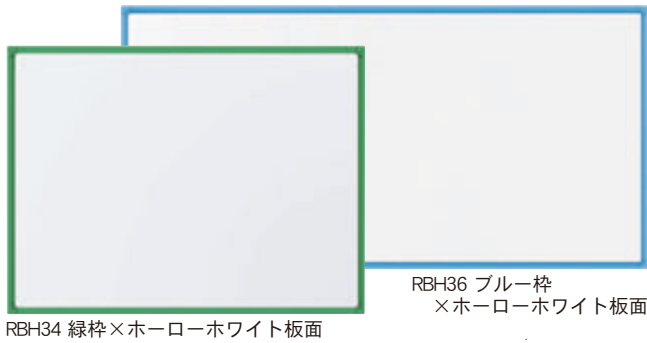


● ホーローマーカボード



RBH34 緑枠×ホーローホワイト板面

RBH36 ブルー枠
×ホーローホワイト板面



RBH34 アイボリー枠×ホーローホワイト板面

RBH36 黄枠
×ホーローホワイト板面

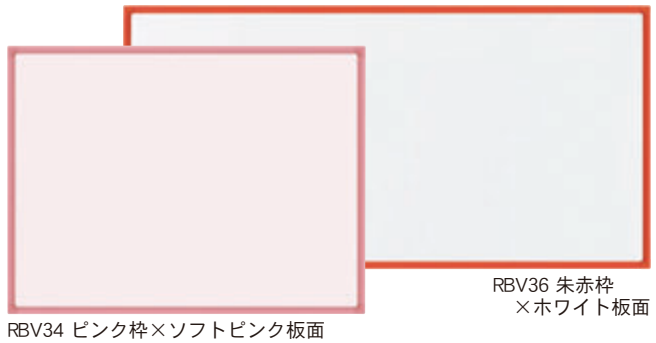


ホワイト

品番	外形寸法	板面有効寸法	価格(税抜)
RBH34	W1200×D12×H900	W1150×H850	¥23,800
RBH36	W1800×D12×H900	W1750×H850	¥35,000

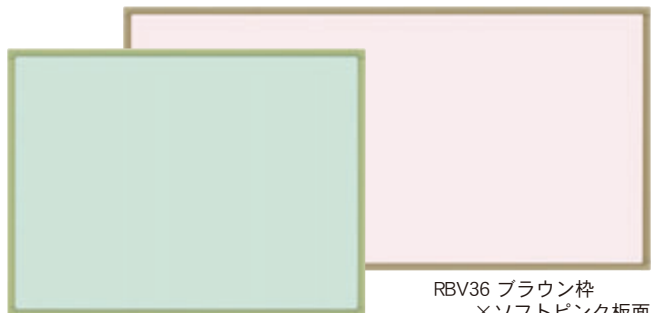
■ 樹脂枠色をお選びください。

● スチールマーカボード



RBV34 ピンク枠×ソフトピンク板面

RBV36 朱赤枠
×ホワイト板面

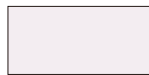


RBV34 黄緑枠×グリーン板面

RBV36 ブラウン枠
×ソフトピンク板面



ホワイト



ソフトピンク

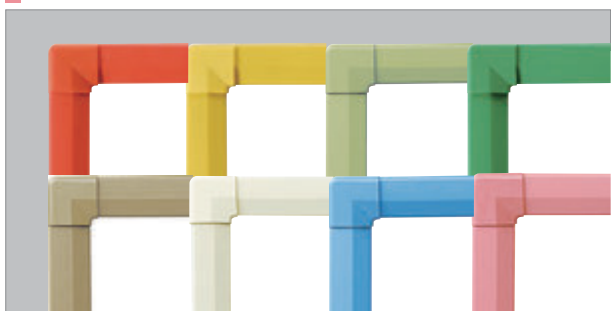


グリーン

品番	外形寸法	板面有効寸法	価格(税抜)
RBV34	W1200×D12×H900	W1150×H850	¥16,800
RBV36	W1800×D12×H900	W1750×H850	¥22,900

■ 樹脂枠色と板面色をお選びください。

COLOR

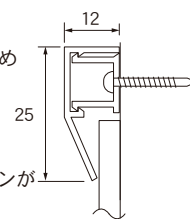


POINT①

厚みが12mmと薄いため自然な仕上がりに！

POINT②

カラーバリエーションが豊富で組み合わせが楽しめます！

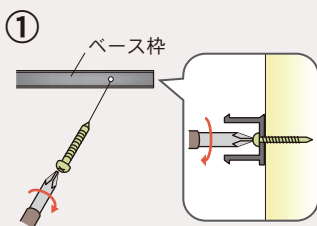


付属品

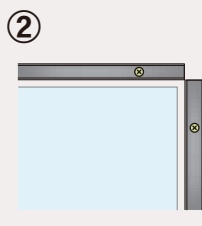


- ・レーザー(大)
- ・ボードマーカー(赤・黒)各1本

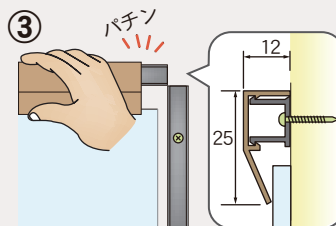
Bタイプの取付方法



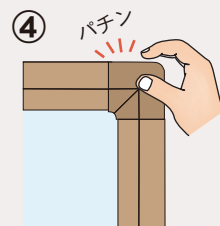
壁面に、アルミベース枠をビスにて取付けます。



ボード裏面に両面テープを貼り、アルミベース枠の中にはめ込みます。



アルミベース枠に樹脂枠を正面から音がするまで押さえます。



コーナーカバーを正面から押さえて取付完了です。

ホワイトボード壁掛

ホワイトボード脚付

透明ボード

映写対応ホワイトボード

省スペースホワイトボード

掲示板(室内)

掲示板(屋外)

案内板

ポスターパネル

Pシリーズ
ホワイトボード
・黒板・掲示板

ボードパーテーション

展示パネル

ミラーボード

カラーボード

木目調・木枠ボード

店舗用品

工事写真用黒板

ボード文具

スチールグリーン黒板

式典用品

室名札・サイン

学校教室用黒板

スクリーン・ハンガー

別注事例集

部品一覧