



ホワイトボード壁掛

ホワイトボード脚付

透明ボード

映写対応ホワイトボード

省スペースホワイトボード

掲示板(室内)

掲示板(屋外)

案内板

ポスターパネル

Pシリーズ  
ホワイトボード  
・黒板・掲示板

ボードパーテーション

展示パネル

ミラーボード

カラーボード

木目調・木枠ボード

店舗用品

工事写真用黒板

ボード文具

スチールグリーン黒板

式典用品

室名札・サイン

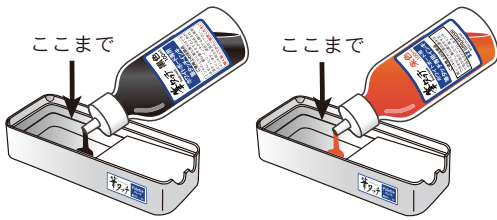
学校教室用黒板

スクリーン・ハンガー

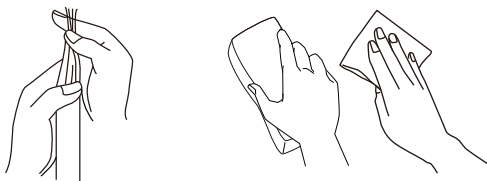
別注事例集

部品一覧

■ ご使用方法・ご使用上の注意



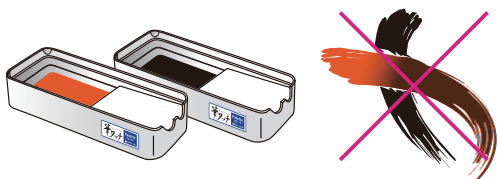
インキはパレットの線を越えないよう、ご使用になる分だけ入れてください。インキは揮発しやすくなっています。



最初に使う前に筆の先端から2/3程度を指の腹でもみほぐしていきます。

書いた文字は、インキが乾いてからホワイトボード用イレーザーで消去してください。消えが悪い時はウェットタオル等をご使用ください。

❗ インキが乾いてから消去してください。インキの乾きの目安は20~30秒程度です。



❗ パレットと筆は黒インキと朱インキを分けてご使用ください。黒インキと朱インキは重ね書きすることは出来ません。

● 筆タッチセット



BFT-S10 オープン価格

付属内容：専用インキ/パレット/専用筆 各1個

ロット数：5函

● 専用黒インキ



BFT-IN10 オープン価格

容量 / 100ml  
ロット数 / 10本

● 専用朱インキ



BFT-IN-S オープン価格

容量 / 100ml  
ロット数 / 5本

● パレット



BFT-PLGP オープン価格

ロット数 / 1個

● 専用筆



BFT-FUP オープン価格

ロット数 / 10本