

マルチワークテーブル用オプション組合せ方法 NEW

オリジナル
ムービー
公開中



マルチワークテーブル



各マークの説明は P41 をご覧ください。

組立 切削 耐熱 梱包 バイス 移動 小物 耐薬 耐腐 耐水 連結 重量 クリーン 省スペース

組立式



組立目安 2人30分

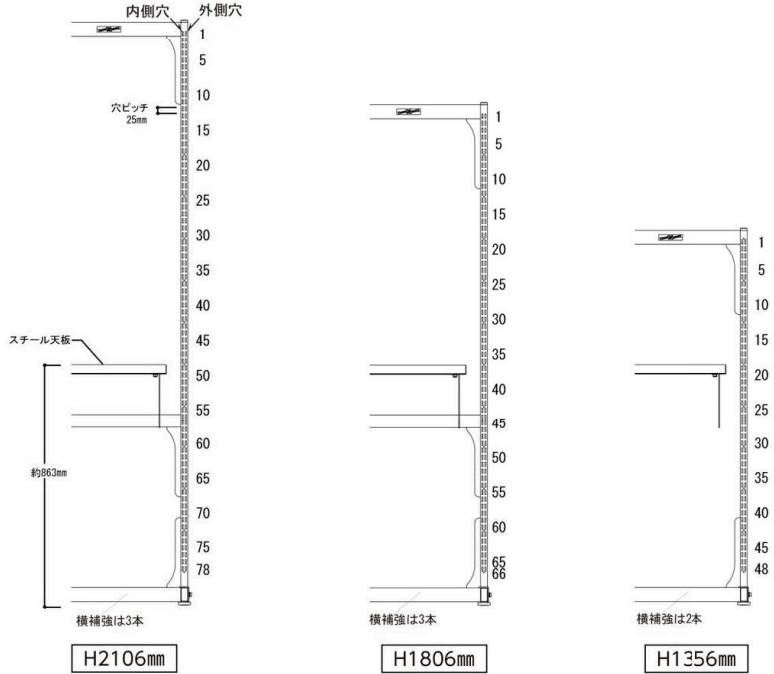
オプション組合せのやり方

高さによる支柱穴数について

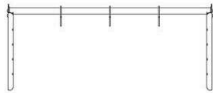
高さによって使用できる穴数は右記の通り。横補強は穴数に影響はありません。

使用穴について

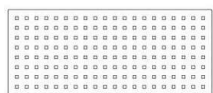
支柱はダブルスリット付。オプションは内側穴を使用、スチール天板は外側穴を使用します。



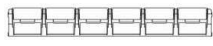
組合せ事例



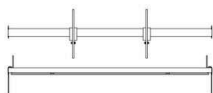
ハンガーバーセット
MW-900-SET
穴4個



パンチングパネル
NK-P900
穴14個



ボックスハンガー横棧
NK-B900
+
ボックス(中)・赤
HB-BR
穴5個



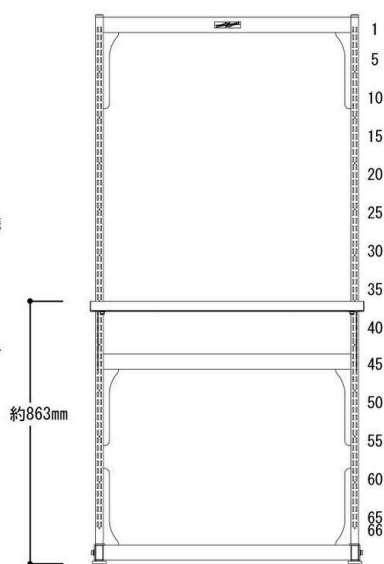
段ボール仕切枠セット
MW-T900
穴9個



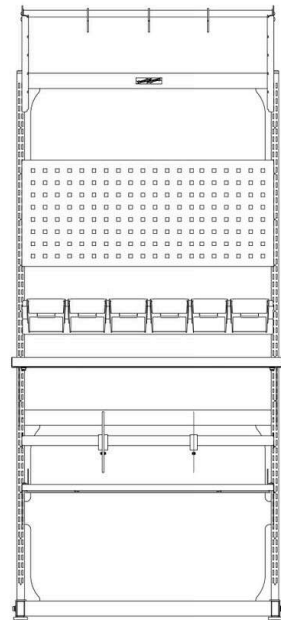
棚板セット
MW-T900
穴7個

使用穴数合計
39個

取付可能な穴数以内であればオプションは
ご自由に組合せいただけます



H1806mm MW-0918



組合せ完成図

ワークテーブル

パーツ保管ラック

保管庫その他

オフィス用備品

ラック

150
シリーズ

折りたたみ
タイプ

300
シリーズ

500
シリーズ

800
シリーズ

バイス専用
タイプ

ペダル移動
タイプ

スーパー
タイプ

フラップ
タイプ

ワイド
タイプ

昇降
タイプ

フライト
タイプ

LAB
シリーズ

スチール系
シリーズ

ステンレス
ワークテーブル

共通
オプション

昇降傾斜
タイプ

回転天板
昇降タイプ

マルチ
ワークテーブル

マルチシス
テム・架台

ロール材
スタンド

疲労軽減
マット